

Schalldämpfer

Die Geräuschdämpfung hängt von der Art der Belastung ab und beträgt im Mittel 4 dB(A).
S 500 - S 1005 mit Vorschweißflansch für Zentralanlagen

Silencer

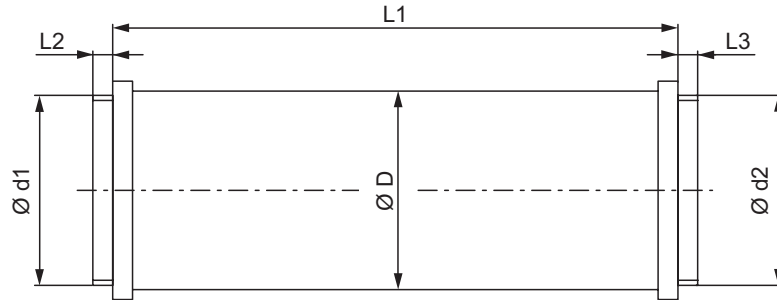
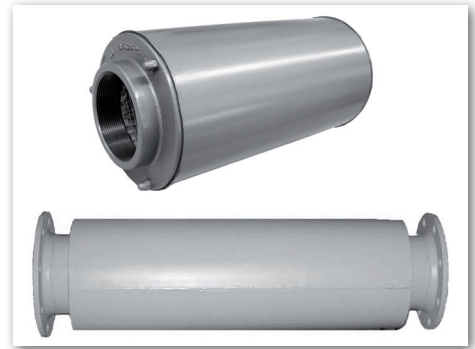
The noise level reduction is dependent on the type of load and is in the region of 4 dB(A).
S 500 - S 1005 with weld neck flange for centralized systems

Silencieux

La diminution du niveau sonore dépend de la nature des machines et se situe en moyenne à 4 dB(A).
S 500 - S 1005 avec bride à collerette pour installations centralisées

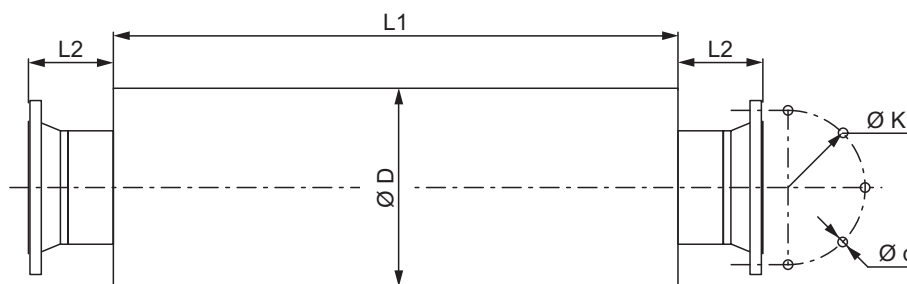
Silenziatore

L'insonorizzazione dipende dal tipo di carico ed ammonta in media a 4 dB(A).
S 500 - S 1005 con flangia a saldare per impianti centralizzati



	Nenndurchfluss nominal flow rate charge nominale carico nominale	mm						E / I Außen- / Innengewinde external / internal screw thread filet extérieur / intérieur filettatura esterna / interna	P / M Kunststoff- / Metallgehäuse plastic / metal housing boîte plastique / métal carcassa plastica / metallo	kg	Bestell-Nr. order No. référence codice d'ord
		m³/h	Ø d1	Ø d2	L1	L2	L3				
S 6.120/02	110	G 1 1/2	G 1 1/2	161	14	14	93	E	P	0.3	73990108000
S 200	250	G 2	-	211	15	-	102	E	M	0.8	73990109000
S 1.200	350	G 2 1/2	-	423	15	-	102	E	M	1.3	73980310000
S 6.400/0	613	G 3	G 3	299	30	30	160	I	M	5.8	73980111000
S 6.480/0	1026	G 4	G 4	299	30	30	161	I	M	5.8	73980312000
S 6.650/0	1026	G 4	G 4	468	35	35	205	I	M	10.0	73980512000
S 6.1000/0	1600	G 5	G 5	478	42	42	255	I	M	16.5	73980213000

Maßangaben in mm • dimensions in mm • mesures en mm • misura in mm



	Nenndurchfluss nominal flow rate charge nominale carico nominale	mm					Anzahl der Bohrungen number of bores numéro des forages numero di trapanamenti	Flansch flange bride flangia DIN 2631 ST37-2, PN6	kg	Bestell-Nr. order No. référence codice d'ord
		L1	L2	Ø d	Ø D	Ø K				
S 500	850	1000	115	18 (M16)	240	170	4	DN 100 / 108	29	73980112000
S 505	850	1000	115	18 (M16)	240	225	8	DN 150 / 159	29	73980114000
S 1000	1500	1200	120	18 (M16)	280	200	8	DN 125 / 133	39	73980113000
S 1005	1500	1200	120	18 (M16)	280	225	8	DN 150 / 159	39	73980115000
S 2000	4000	1250	130	18 (M16)	350	280	8	DN 200 / 219.1	45	73980116000
S 2500	6000	1250	130	18 (M16)	400	280	12	DN 250 / 273	45	73980117000

Maßangaben in mm • dimensions in mm • mesures en mm • misura in mm

Sonderschalldämpfer

Die Geräuschdämpfung hängt von der Art der Belastung ab und beträgt im Mittel 4 dB(A).

Special silencer

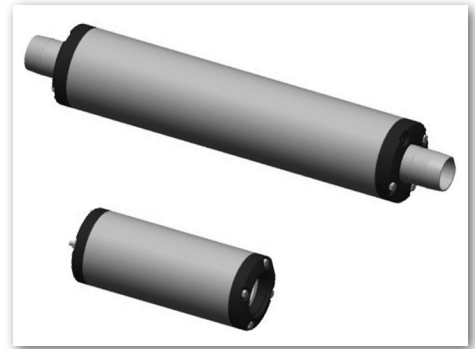
The noise level reduction is dependent on the type of load and is in the region of 4 dB(A).

Silencieux spécial

La diminution du niveau sonore dépend de la nature des machines et se situe en moyenne à 4 dB(A).

Silenziatore speciale

L'insonorizzazione dipende dal tipo di carico ed ammonta in media a 4 dB(A).



		Bestell-Nr. order No. référence codice d'ord
SV 5.90-0-225		57030114100
SV 7.190-0-225		57031819600
SV 7.190-0-225.1		57032219600
SV 7.190-0-225.2		57033019600
SV 7.190-0-225.3		57033119600

Maßangaben in mm • dimensions in mm • mesures en mm • misure in mm